



Vraagprijs
€ 525.000 K.K.

52

HELLENEIND

BLADEL



OVER DE WONING

Wauw, dit is zo een woning waar je al een tijdje op zit te wachten! Op een fijne locatie in een gewilde woonwijk de 'Biezen' staat deze instapklare, luxe en duurzame hoekwoning uit 2014. Met een royale woonkamer met fijne aanbouw, een moderne open keuken en een luxe badkamer klopt hier het hele plaatje.

Op de eerste verdieping vind je drie slaapkamers en biedt de tweede verdieping met kleine aanpassingen eenvoudig een vierde slaapkamer.

De zonnige achtertuin, gelegen op het zuidwesten met fantastische overkapping en ruime oprit aan de voorzijde maken het plaatje compleet.

SOORT WONING:
HOEKWONING

ENERGIELABEL:
A

BOUWJAAR:
2014

WOONOPPERVLAKTE:
121m²

INHOUD:
448m³

PERCELOPPERVLAKE:
222m²



Met 5 zonnepanelen en energielabel A ben jij helemaal klaar voor de toekomst! Deze woning is perfect voor starters en jonge gezinnen dus pak je koffers en maak van deze woning jouw nieuwe (t)huis! Kom snel kijken en ervaar zelf hoe fijn het hier wonen is!

ENTREE

Welkom bij deze leuke instapklare hoekwoning! Na het parkeren van je auto op eigen oprit bereik je via het looppad in de voortuin de voordeur van de woning.

De ruime entree is voorzien van een prachtige tegelvloer met vloerverwarming wat direct zorgt voor een fijne binnenkomst. In de ruime hal bevindt zich een modern toilet voorzien van hangcloset en fonteintje en uitgebreide meterkast. Vanuit de entree bereik je de eerste verdieping en woonkamer.



WOONKAMER

Wat een heerlijke ruimte om te verblijven! De woonkamer is royaal uitgebouwd en beschikt over optimaal daglicht door de vele raampartijen aan zowel voor- en achterzijde. De woonkamer is fraai afgewerkt met een moderne grijze tegelvloer, strak gestuukte wanden en strakke plafonds. De woonkamer is ingedeeld in een ruime zit- en eethoek, waarbij je vanuit de eethoek direct de achtertuin in stapt. De zithoek in de aanbouw is voorzien van een stijlvol TV meubel wat zorgt voor een warme en moderne uitstraling. Wordt het lang (na)tafelen met vrienden en familie aan de 8-persoonseettafel of plof je neer op de bank met een goed boek of een leuke film in de fijne zithoek?

Kortom, een fijne woonkamer om van te genieten! In het midden van de woonkamer zit nog een praktische betegelde provisiekast waardoor je altijd voldoende opbergruimte hebt voor je spullen.

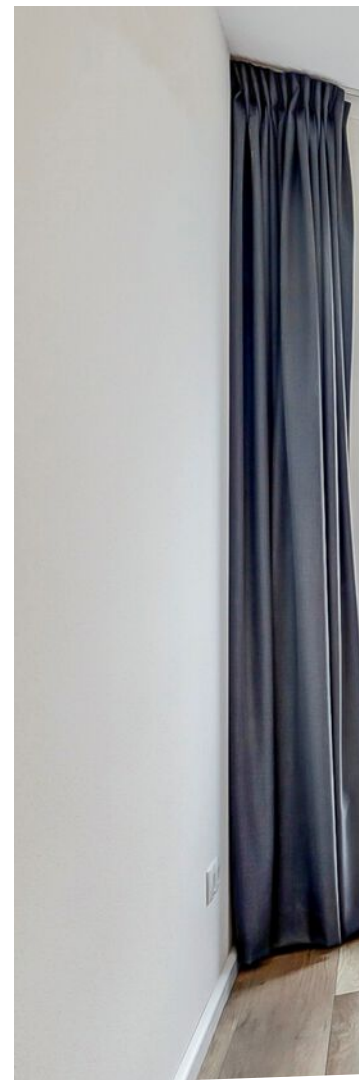




Keuken

De open keuken bevindt zich aan de voorzijde van de woning en heeft een praktische hoeken wandopstelling. De donkere kleur van het werkblad in combinatie met de lichte kasten geeft de keuken een frisse en moderne uitstraling. De kastenwand in houtlook tinten voegt daarentegen een warm en sfeervol geheel toe. De keuken is volledig uitgerust met moderne inbouwapparatuur van het merk Bosch, zoals een vaatwasser, combi-oven, koelkast, vriezer en afzuigkap. De inductiekookplaat is van het merk ATAG. Beide degelijke en kwalitatief goede merken.





EERSTE VERDIEPING



Via de vaste trapopgang kom je uit op de overloop van de eerste verdieping. Deze verdieping is afgewerkt met een nette laminaatvloer en de wanden en plafonds zijn voorzien van spuitwerk. Vanaf de overloop heb je toegang tot drie slaapkamers, badkamer en vaste trapopgang naar de tweede verdieping. Alle slaapkamers beschikken over kunststof kozijnen met draai-kiepfunctie en HR++ beglazing.

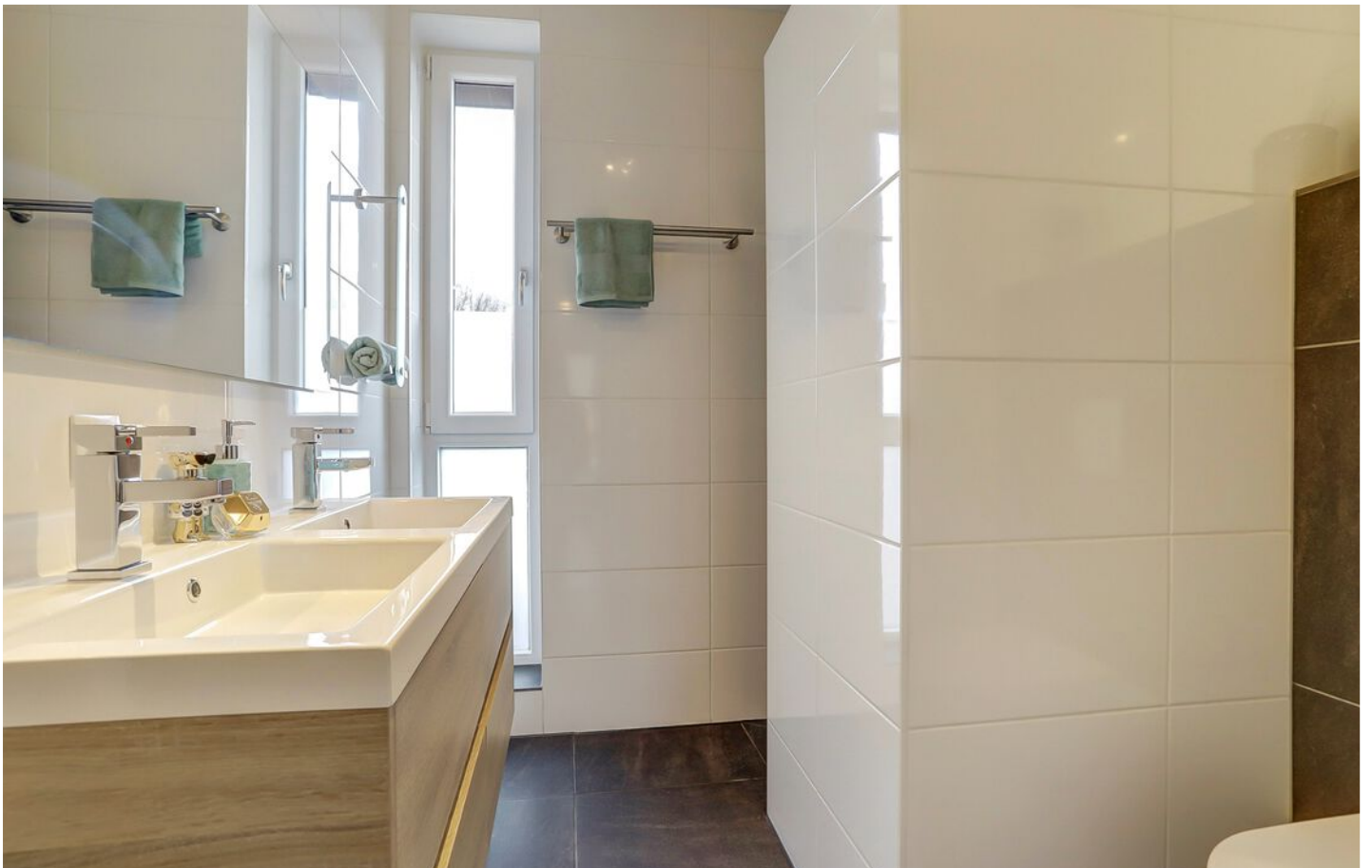
KAMERS

Slaapkamers

De eerste verdieping beschikt over drie slaapkamers met variërende grootte. Aan de achterzijde vind je twee kamers waaronder de royale masterbedroom. Deze slaapkamer biedt voldoende ruimte voor een tweepersoonsbed en beschikt over een ruime, op maat gemaakte inbouwkast. De tweede slaapkamer aan de achterzijde is wat compacter en daardoor perfect te gebruiken als babykamer, thuishantoor of logeerkamer. Aan de voorzijde van de woning bevindt zich de derde slaapkamer. Deze slaapkamer is ruim opgezet en biedt voldoende ruimte voor een tweepersoonsbed en vaste kast.

Badkamer

De moderne badkamer is aan de voorzijde gelegen en beschikt over alle gemakken. Je vindt hier een ruime inloopdouche met handige nis, een hangcloset en een stijlvol badmeubel met dubbele wastafel. Verder is de badkamer uitgerust met mechanische ventilatie maar is het ook mogelijk door de raampartij om natuurlijk te ventileren.



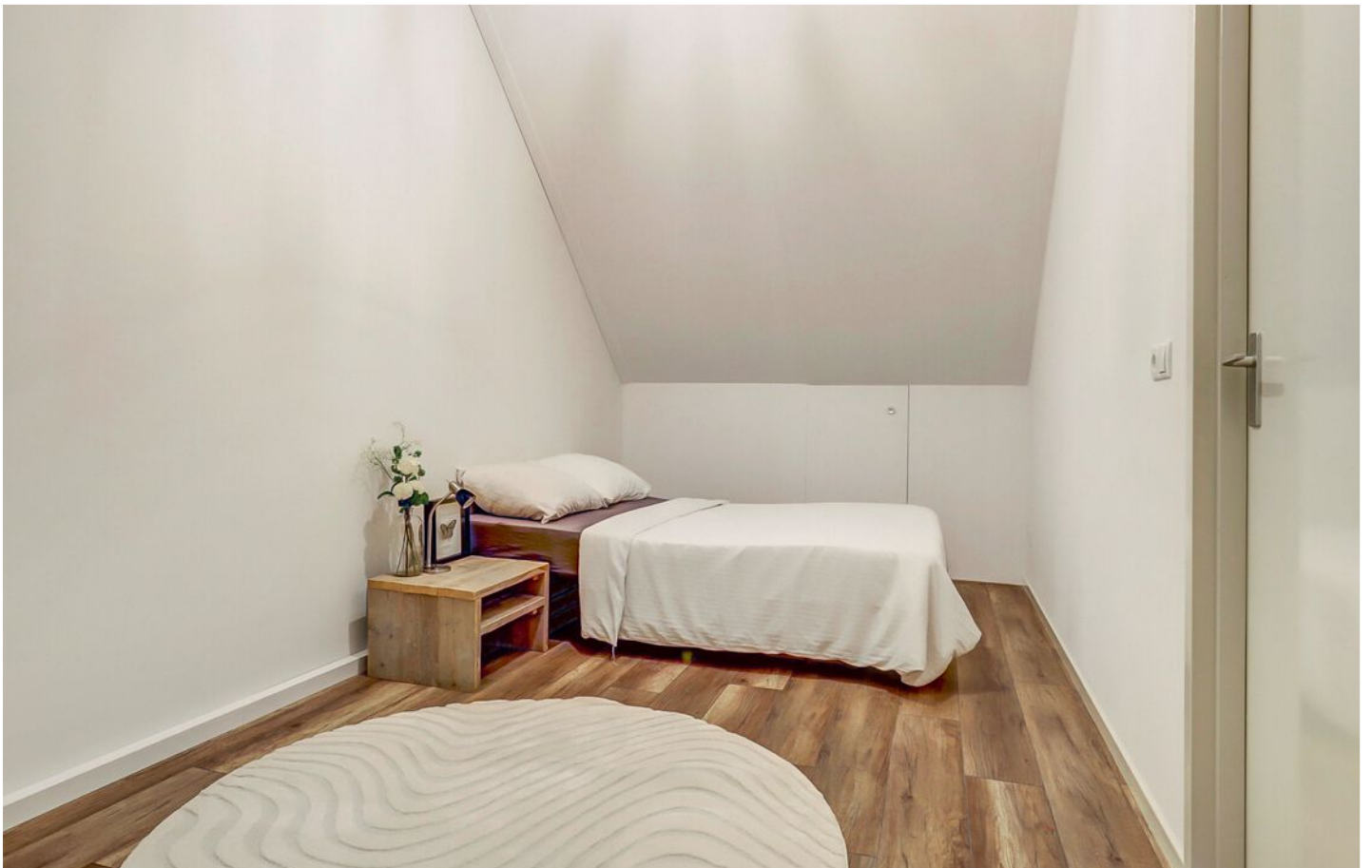
TWEEDE VERDIEPING

Middels een vaste trap bereik je de tweede verdieping van deze woning. Deze verdieping is praktisch ingedeeld met een overloop/wasruimte, een berging en een royale (slaap)kamer.

Op de overloop vind je de aansluitingen voor het witgoed, de cv-installatie (Atag 2014) en de omvormer van de 5 zonnepanelen (geplaatst in juni 2024).

De aangrenzende berging biedt voldoende ruimte om spullen die je niet dagelijks gebruikt netjes op te bergen.

De (slaap)kamer op deze verdieping is ruim opgezet en kan met enkele kleine aanpassingen eenvoudig worden omgetoverd tot een ideale slaapkamer. Bij de bouw en de installatie van de zonnepanelen is al rekening gehouden met de mogelijkheid om een dakkapel aan de achterzijde te plaatsen. Dit zou zorgen voor extra daglicht en goede ventilatie. Wil je het eenvoudiger houden? Een dakraam is ook een uitstekende optie. Bovendien is er aan beide zijden achter de schuine wanden extra opbergruimte beschikbaar, wat deze kamer nog praktischer maakt.



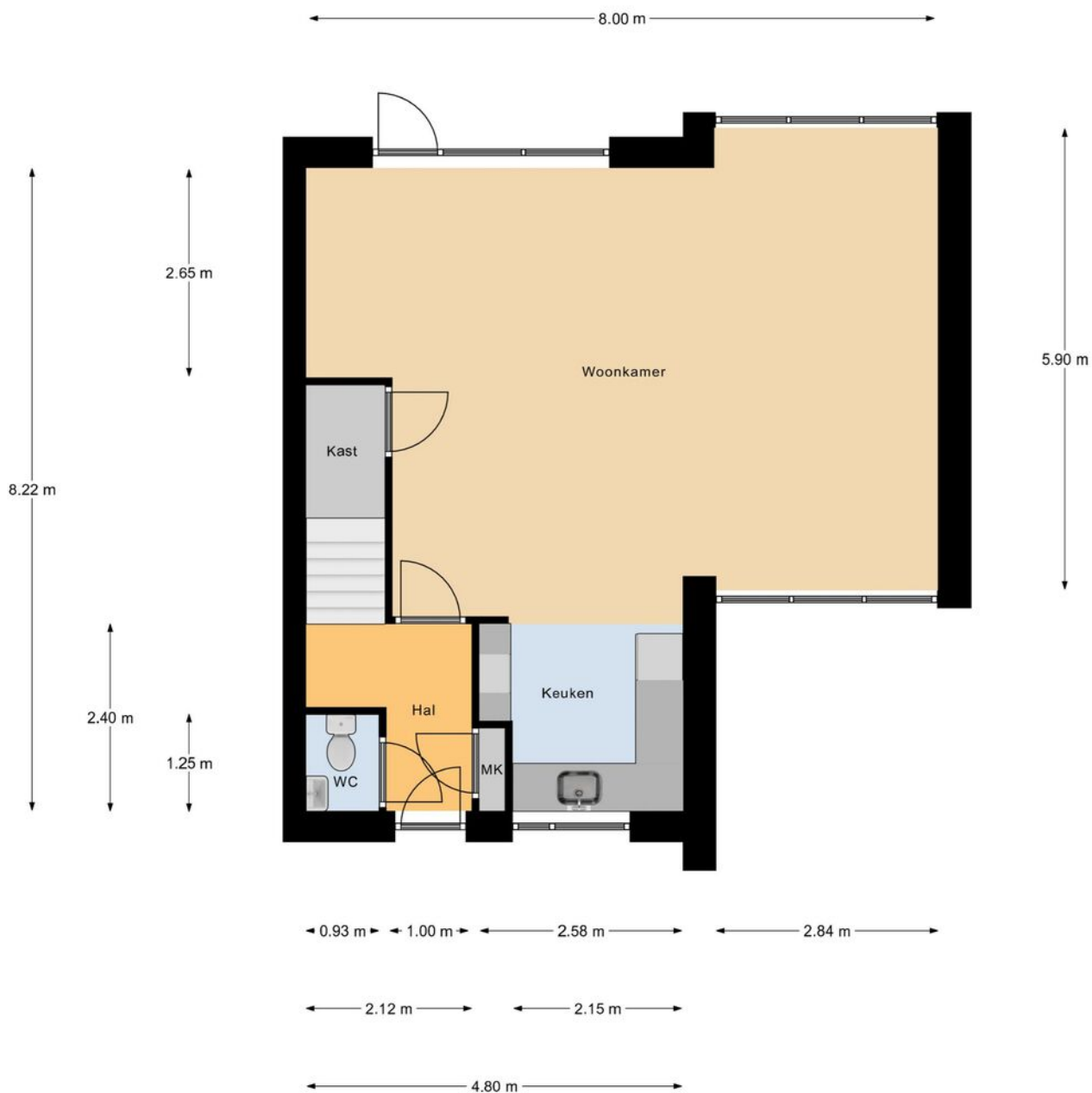


De voortuin is keurig aangelegd en beschikt over een looppad naar de voordeur. Aan de rechterzijde van de woning is er een eigen oprit ideaal voor het parkeren van je eigen auto. De achtertuin gelegen op het zonnige zuidwesten is prachtig aangelegd en biedt veel privacy. De achtertuin beschikt over sierbestrating, graspartij en diverse plantenborders met tuinverlichting. Aan de woning bevindt zich een terras,

ideaal om een eettafel te plaatsen en in de zomer lekker te dineren buiten. Aan de achterzijde is over de volle breedte een fraaie overkapping geplaatst waar je tot in de late uurtjes met vrienden of familie lekker kunt borrelen. De overkapping is voorzien van spotjes, tv aansluiting en diverse stroompunten. Verder beschikt de achtertuin nog over een praktische berging en eigen achterom.



PLATTEGROND



Begane Grond

"betreffen indicatieve plattegronden, hier kunnen geen rechten aan ontleend worden"

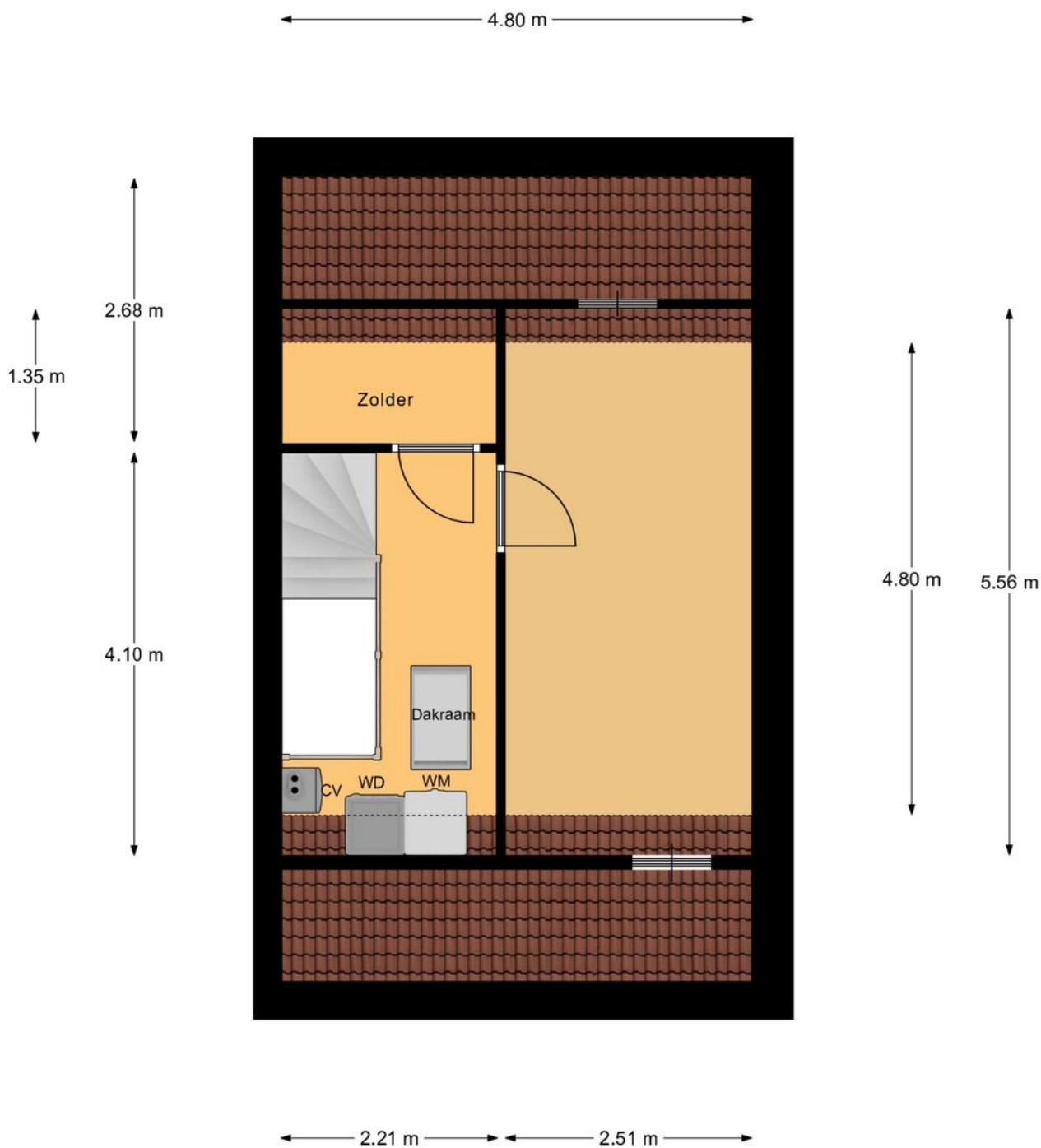
PLATTEGROND



1e Verdieping

"betreffen indicatieve plattegronden, hier kunnen geen rechten aan ontleend worden"

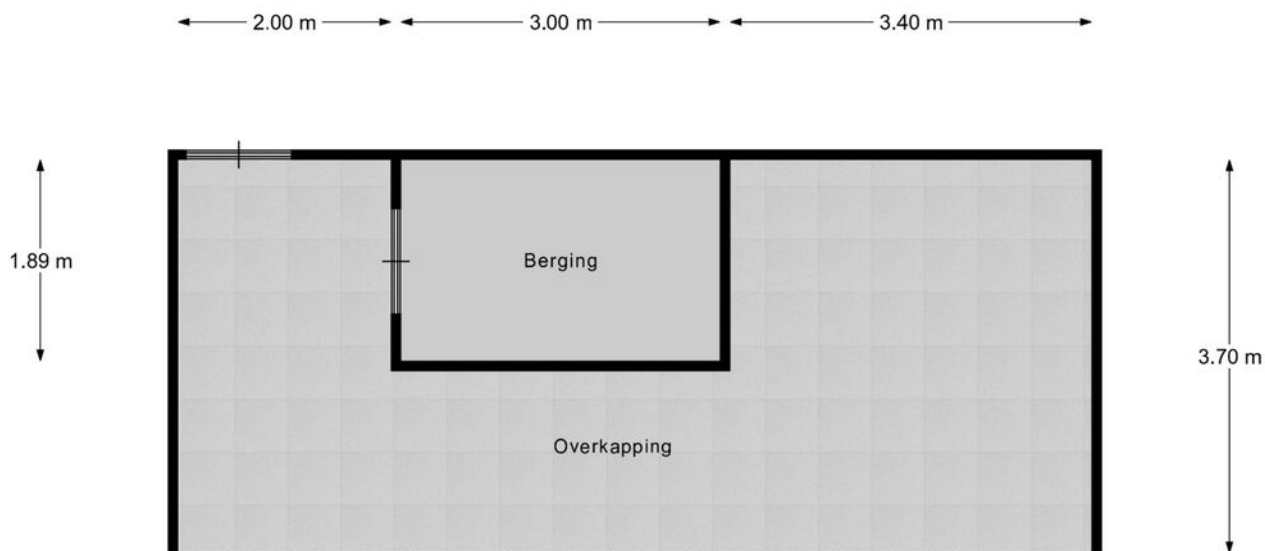
PLATTEGROND



2e Verdieping

"betreffen indicatieve plattegronden, hier kunnen geen rechten aan ontleend worden"

PLATTEGROND



Overkapping

"betreffen indicatieve plattegronden, hier kunnen geen rechten aan ontleend worden"

EXTRA INFORMATIE

- Bouwjaar 2014
- Fraaie hoekwoning met royale aanbouw
- Hoogwaardig & instapklaar
- Woning met energielabel A
- Open keuken met veel lichtinval
- Drie slaapkamers met mogelijkheid tot vier
- 5 zonnepanelen juni 2024
- Kunststof kozijnen met HR++ beglazing (draai-/kiepramen)
- ATAG CV ketel 2014
- Royale overkapping met inbouwspots
- Berging & eigen achterom
- Hoofperceel 222 m²
- Mandelig perceel 1/22e deel van 95 m²
- Extra stopcontacten en tv-aansluitingen aanwezig
- Gelegen in een jonge (gewilde) wijk 'de Biezen' in Bladel
- Gunstige ligging met verbinding naar rondweg en centrum Bladel
- Groen speelplein en diverse vijverpartijen op steenworp afstand

Zoek je een duurzame hoekwoning van goede kwaliteit op een uitstekende locatie dan is deze woning zeker het bezichtigen waard!

Neem contact met ons op voor het maken van een afspraak.

AANTEKENINGEN



Neem vrijblijvend
contact met ons op!

Revast Makelaardij

Markt 42

5527 EN Hapert

0497 229 030

info@revastmakelaardij.nl

www.revastmakelaardij.nl